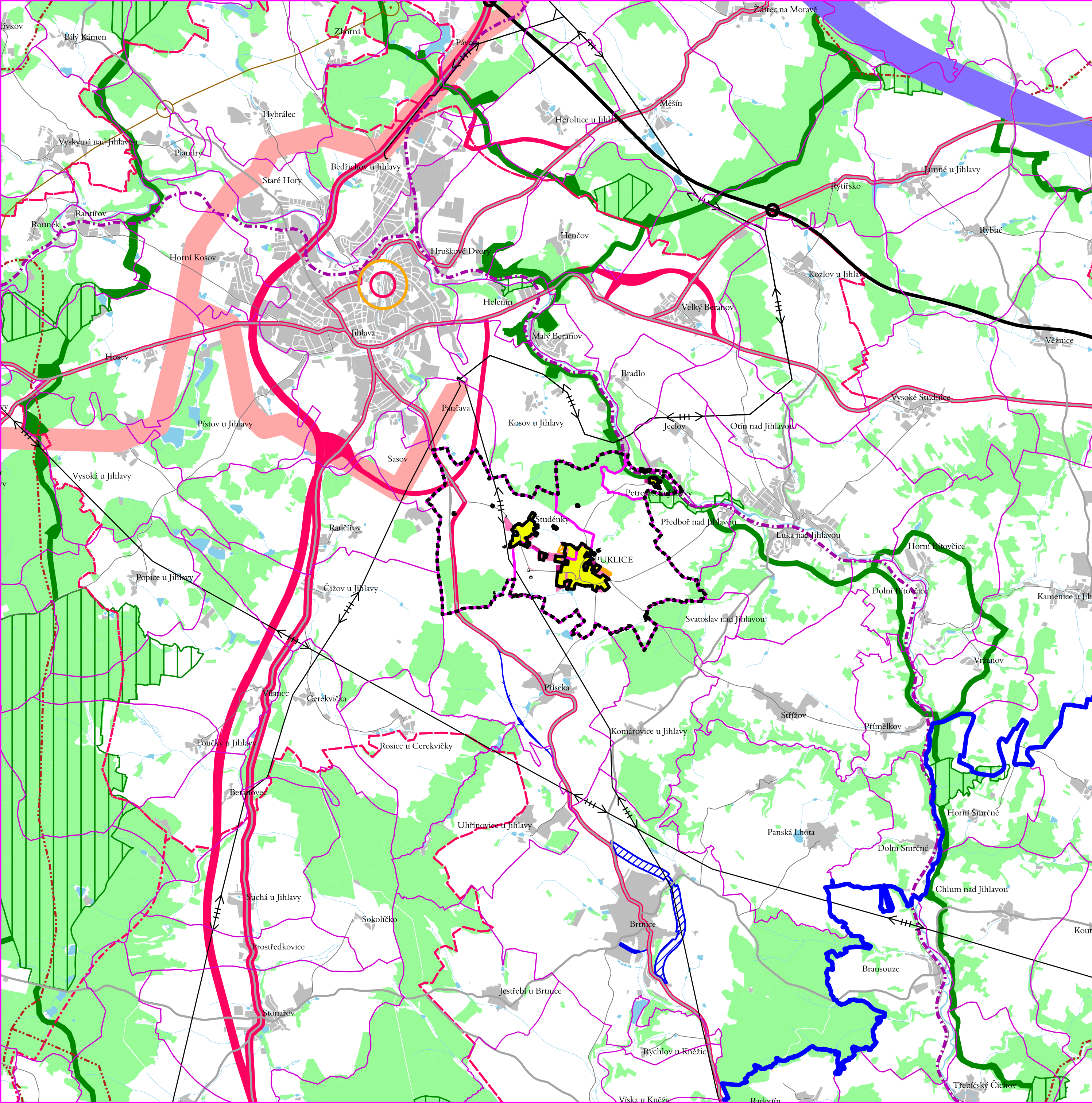
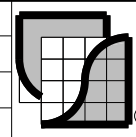


PUKLICE



- HRANICE OBCE PUKLICE
- HRANICE KATASTRÁLNÍCH ÚZEMÍ OBCE PUKLICE
- HRANICE KATASTRÁLNÍCH ÚZEMÍ SOUSEDNÍCH OBČÍ
- ZASTAVĚNÉ ÚZEMÍ OBCE PUKLICE
- ZASTAVITELNÉ PLOCHY Z ÚP PUKLICE A ZMĚNY č. 1
- ZASTAVITELNÉ PLOCHY NAVRŽENÉ ZMĚNOU č. 2 ÚP PUKLICE
- ZASTAVITELNÉ PLOCHY ZMĚNOU č. 2 ÚP PUKLICE RUŠENÉ
- ZASTAVĚNÉ ÚZEMÍ SOUSEDNÍCH MĚST A OBČÍ
- OBEC S ROZŠÍŘENOU PŮSOBNOSTÍ
- OBEC S POVĚŘENÝM OBEČNÍM ÚŘADEM
- VODNÍ PLOCHY
- LESY, KRAJINNÁ ZELENĚ
- ŽELEZNICE - STAV
- DÁLNIČNÍ STAV
- SILNICE I. A II. TŘÍDY - STAV
- SILNICE III. TŘÍDY - STAV
- KORIDORY DOPRAVNÍ INFRASTRUKTURY ZE ZÚR KRAJE VYSOČINA - NÁVRH
- KORIDORY DOPRAVNÍ INFRASTRUKTURY Z ÚPD - NÁVRH
- KORIDORY DOPRAVNÍ INFRASTRUKTURY Z ÚPD - ÚZEMNÍ REZERVA
- KORIDOR PRO VYSOKORYCHLOSTNÍ TRÁŤ ZE ZÚR - ÚZEMNÍ REZERVA
- VEDENÍ ELEKTRICKÉ ENERGIE VVN 400, 220 a 110 kV - STAV
- PRODUKTOVODY A ROPOVODY - STAV
- KORIDORY TECHNICKÉ INFRASTRUKTURY ZE ZÚR KRAJE VYSOČINA - NÁVRH
- REGIONÁLNÍ A NADREGIONÁLNÍ BIORIDORY DLE ZÚR KRAJE VYSOČINA
- REGIONÁLNÍ A NADREGIONÁLNÍ BIOCENTRA DLE ZÚR KRAJE VYSOČINA
- OSA MIGRAČNÍHO KORIDORU
- HRANICE OBLASTÍ KRAJINNÉHO RÁZU

| | | | |
|------------------------|-------------------------|--|---------------|
| vedoucí projektant | Ing.arch.Jiří Hašek |  Urbanistické středisko JIHLAVA, spol.s r.o., Matky Boží 11, 58601 Jihlava tel: 567309461 e-mail: urban.str@ji.cz | |
| vypracoval | Dana Menšíková | | |
| pořizovatel | Magistrát města Jihlavy | | |
| zadavatel | Obec Puklice | | |
| ODŮVODNĚNÍ ZMĚNY č. 2 | | formát | |
| ÚZEMNÍHO PLÁNU PUKLICE | | datum | 11/2017 |
| ŠIRŠÍ VZTAHY | | stupeň | |
| | | zak.číslo | |
| | | měřítko | číslo přílohy |
| | | 1:50 000 | 7 |