

Obecní úřad v Puklicích

zveřejňuje záměr obce Puklice

prodat

tento nemovitý majetek

část p.č.1031/1 v k.ú. Puklice, ostatní plocha,

která je označená v GPL jako p.č. 1031/10 o výměře 119 m²

Případné žádosti nebo připomínky k prodeji tohoto pozemku je možné podat písemně do
15 dnů ode dne zveřejnění - vyvěšení záměru na obecní úřad.

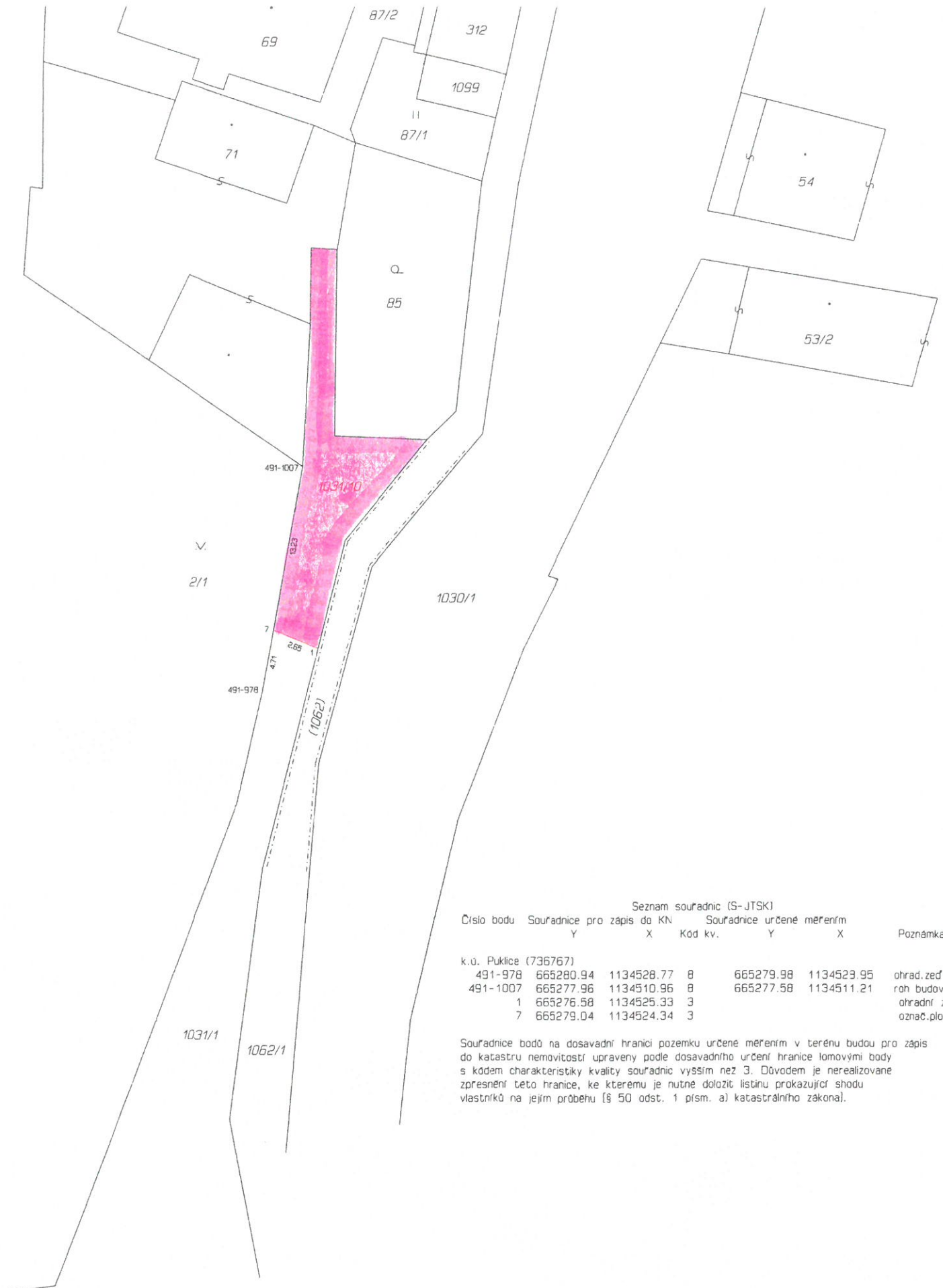
Obec si vyhrazuje právo od tohoto záměru odstoupit.

Vyvěšeno dne:

21. 8. 2018

Sejmuto dne:





Seznam souřadnic (S-JTSK)

Číslo bodu	Souřadnice pro zápis do KN		Kód kv.	Souřadnice určené měřením		Poznámka
	Y	X		Y	X	
k.ú. Puklice (736767)						
491-978	665280.94	1134528.77	8	665279.98	1134523.95	ohrad.zed'
491-1007	665277.96	1134510.96	8	665277.58	1134511.21	roh budov
1	665276.58	1134525.33	3			ohradní z
7	665279.04	1134524.34	3			označ.plo

Souřadnice bodů na dosavadní hranici pozemku určité měřením v terénu budou pro zápis do katastru nemovitostí upraveny podle dosavadního určení hranice lomovými body s kódem charakteristiky kvality souřadnic vyšším než 3. Důvodem je nerealizované zpřesnění této hranice, ke kterému je nutné doložit listinu prokazující shodu vlastníků na jejím průběhu [§ 50 odst. 1 písm. a) katastrálního zákona].